

MAGNUM 36W, MAGNUM 36W LUX

LENA LIGHTING S.A.

ul. Kórnicka 52
63-000 Środa Wlkp.
www.lenalighting.pl
tel. +48 61 28 60 481
fax. +48 61 28 54 059



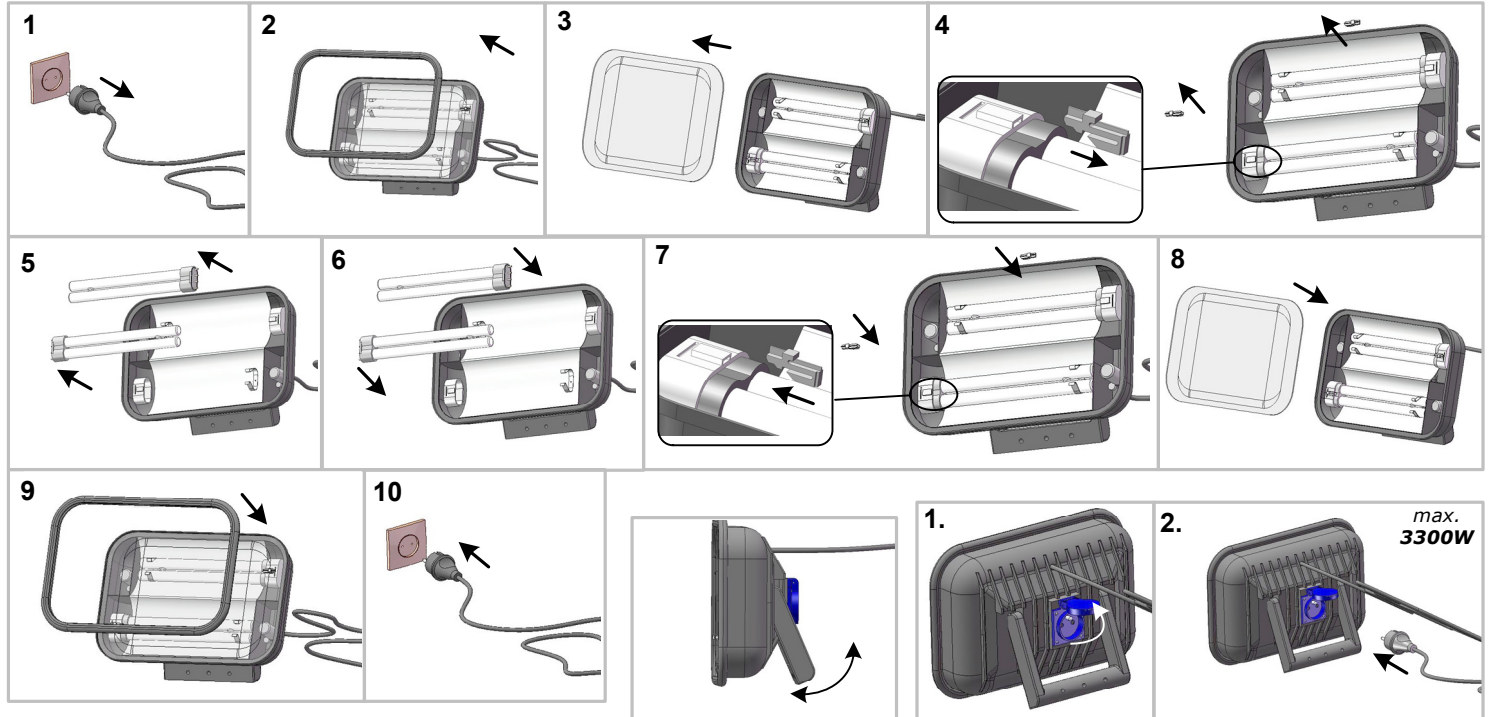
Dane techniczne:
PL-L - 36W, 230V, 50 Hz
Przewód 5m, H07RN-F 2x1 / 3x1,5 mm
Kl. Ochronności III / II / I. Nie zabezpieczone przed wybuchem.
Z wtyczką Unischucko

Technical Data:
PL-L - 36W, 230V, 50 Hz
Cable 5m, H07RN-F 2x1 / 3x1,5 mm
Protection class III / II / I. Not explosion protect.
With Unischucko plug

Technische Daten:
PL-L - 36W, 230V, 50 Hz
5m Leitung, H07RN-F 2x1 / 3x1,5 mm
Schutzklasse III / II / I. Nicht explosionsgeschützt.
Mit dem Unischuckostecker

Caracteristiques techniques:
PL-L - 36W, 230V, 50 Hz
Cable 5m qualite, H07RN-F 2x1 / 3x1,5 mm
Classe Protection III / II / I. Non antideflagrante.
Avec prise Unischucko

Техническая характеристика:
PL-L - 36W, 230V, 50 Hz
Провод 5м, H07RN-F 2x1 / 3x1,5 mm
класс защиты III / II / I
Не защищено от взрыва.
С Унисхиско вилкой



Informujemy Państwa, że nasze towary są oznaczone zgodnie z Dyrektywą Europejską 2002/96/WE oraz polską Ustawą o zużyтым sprzęcie elektrycznym i elektronicznym symbolem przekreślonego kontenera na odpady:

Takie oznakowanie informuje, że sprzęt ten, po okresie jego użytkowania nie może być umieszczany łącznie z innymi odpadami pochodzącymi z gospodarstwa domowego. Użytkownik jest zobowiązany do oddania go prowadzącym zbieranie zużytego sprzętu elektrycznego i elektronicznego. Prowadzący zbieranie, w tym lokalne punkty zbiórki, sklepy oraz gminne jednostki, tworzą odpowiedni system umożliwiający oddanie tego sprzętu. Właściwe postępowanie ze zużyтым sprzętem elektrycznym i elektronicznym przyczynia się do uniknięcia szkodliwych dla zdrowia ludzi i środowiska naturalnego konsekwencji, wynikających z obecności składników niebezpiecznych oraz niewłaściwego składowania i przetwarzania takiego sprzętu.

We would like to inform you that our products are marked in accordance with the European Directive 2002/96/EC and Polish Act on used electric and electronic equipment with the use of a crossed out bin-on-wheels symbol.

This mark informs about the fact that the device, after its application use, cannot be placed together with other types of household waste. The user is obliged to return it to the entities conducting collection of used electric and electronic equipment. The collection points, including local collection points, shops and municipal entities create a proper system making it possible for the return of the equipment. Proper proceeding with used electric and electronic equipment contributes to the avoidance of damaging consequences for the health of the inhabitants and natural environment which results from the presence of dangerous substances and improper storage and processing of such devices and equipment.

Dieses Gerät ist gemäß der EU-Richtlinie 2002/96/WE und dem polnischen Gesetz über Elektro- und Elektronik-Altgeräte mit dem Symbol „durchgestrichene Mülltonne“ gekennzeichnet.

Diese Kennzeichnung weist darauf hin, dass das Gerät nach Ablauf seiner Lebensdauer nicht zusammen mit anderen Hausabfällen entsorgt werden darf. Der Nutzer ist verpflichtet, das Gerät an diejenigen Entsorgungsträger zurückzugeben, die die Sammlung der Elektro- und Elektronik-Altgeräte durchführen. Die Entsorgungsträger, darunter lokale Sammelstellen, Geschäfte und kommunale Sammelstellen, bilden ein entsprechendes System, das die Rückgabe dieser Altgeräte ermöglicht. Die ordnungsgemäße Behandlung von Elektro- und Elektronik-Altgeräten trägt dazu bei, dass die für Mensch und Umwelt gefährlichen Auswirkungen, die durch gefährliche Substanzen sowie durch nicht ordnungsgemäße Lagerung und Weiterverarbeitung der Altgeräte entstehen, vermieden werden.

Это устройство имеет маркировку согласно Европейской директиве 2002/96/WE и польскому закону об использованных электрических и электронных приборах - символ перечёркнутого мусорного контейнера.

Taką markowanie informuje, że to urządzenie, po upływie czasu służby, nie może być wyrzucane wraz z innymi odpadami domowego gospodarstwa. Użytkownik jest zobowiązany oddać go tym, którzy zajmują się zbieraniem używanych urządzeń elektrycznych i elektronicznych. Urzędnicy, którzy zajmują się zbieraniem, w tym lokalne punkty zbioru, sklepy lub specjalne pododdziały na poziomie gminy, tworzą odpowiedni system, który umożliwia oddanie takich urządzeń. Prawidłowe działania w odniesieniu do używanych urządzeń elektrycznych i elektronicznych pozwalają uniknąć szkodliwych dla zdrowia ludzi i naturalnego środowiska skutków obecności niebezpiecznych składników, a także nieprawidłowego składowania i przetwarzania takich urządzeń.

Cet appareil porte le symbole d'un conteneur à ordures barré, marquage conforme à la Directive européenne 2002/96/WE et à la Loi polonaise sur le recyclage des appareils électriques et électroniques.

Ce marquage informe que l'équipement concerné ne peut, une fois hors d'usage, être jeté dans le même réceptacle que les ordures ménagères. L'utilisateur est tenu de le rendre aux services chargés de la collecte d'appareils électriques et électroniques hors d'usage. Les agents chargés de cette collecte, dont les points de collecte locaux, les magasins et les municipalités, constituent un système adapté autorisant le dépôt de cet équipement. En appliquant les règles d'usage relatives à l'équipement électrique et électronique, vous contribuez à éviter des conséquences nocives à l'environnement naturel et humain, résultant de la présence dans ce type d'appareils d'éléments dangereux et de son entreposage ainsi que de son recyclage inadéquats.